

新型号

SPIRALIFT HD6

技术简介

从概念上说，HD6 是原来的 ND6 的重新思考。所有的功能元件都没有变，只是在以下四个方面进行了升级。

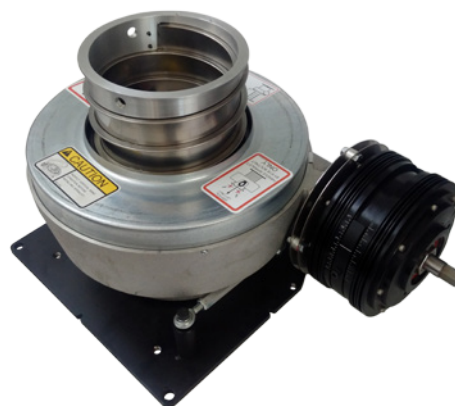
- 使用最新技术和工具设备投资以改善零件性能。
- 当市场上常用的零件不能满足我们的要求时，使用定制设计的零件。
- 使用更坚固和弹性更好的材料。
- 严格控制材料规格，进行独立的认可实验室检查（ISO 9000, NADCAP, AS9100）。



Spiralift HD6 // 视图 01

技术参数

特性	规格	规格		
动态载荷	3,500 公斤	7,700 磅力		
静态载荷 (最大)	4,000 公斤	8800 磅力		
移动范围	0-3.58 米	0-11.75 英尺		
最大速度	达到 7 米/分钟	达到 23 英尺/分钟		
可用的减速	32.5	16.25	10.83	8.17
系统总效率	52%	63%	65%	67%



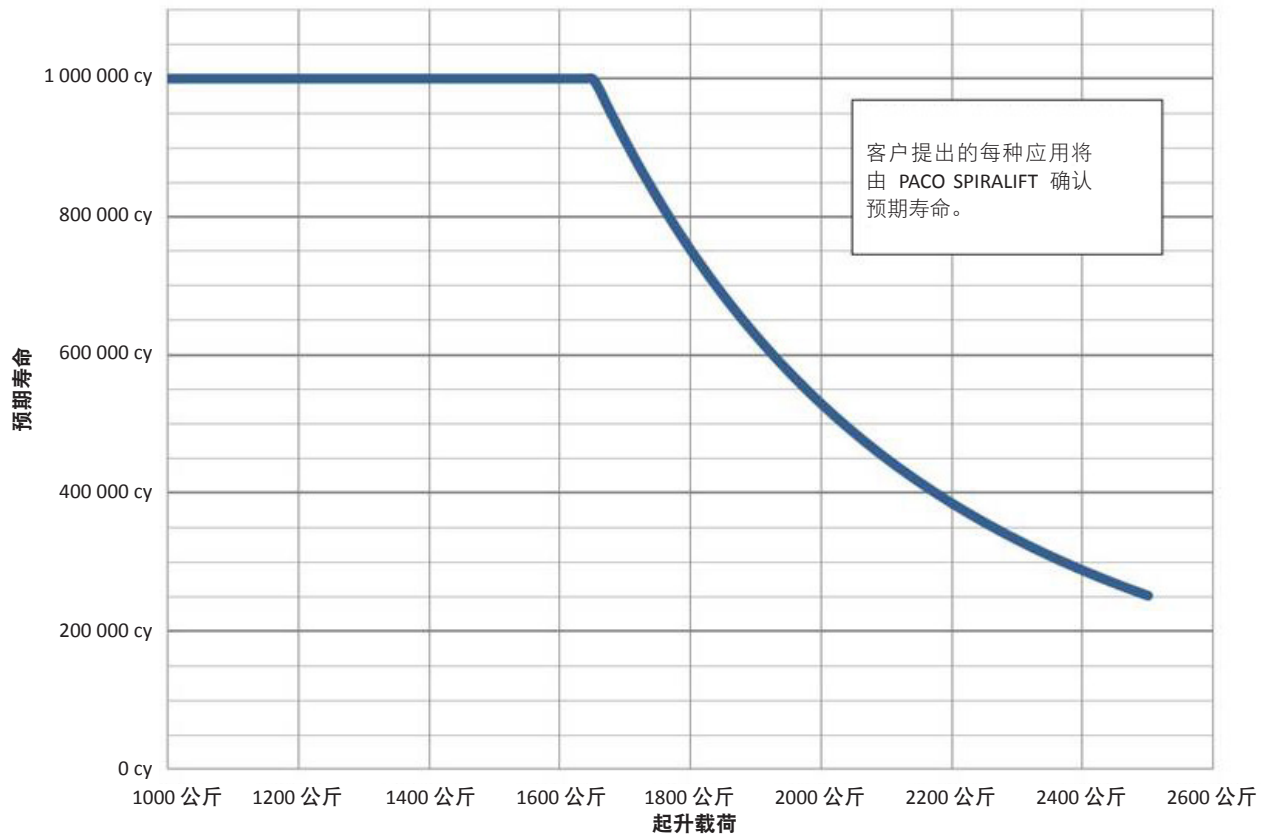
Spiralift HD6 // 视图 02

耐久性

在中等载荷的应用中，例如在汽车工业的一些应用中，这款新的 HD6 的循环寿命超过一百万个循环。移距 1 米（3.3 英尺），载荷 1,600 公斤（3,500 磅）。

“HD6” 的估计寿命

估计基于以下运行条件：
1 米的移距，45 毫米/s²的加速/减速，7 米/分钟的最大速度



查询您的应用的准确预计耐久性，请联系 PACO Spiralift

供货能力及价格

这款新的 HD6 于2017年1月投入市场。HD6 的价格将与 ND6 相似。详情请联系您的 PACO Spiralift 代表。