

新モデル

SPIRALIFT HD6

技術概要

HD6は、ND6のコンセプトを基に改良を加えたモデルです。すべての機能的要素を踏襲しつつ、次の4つの分野でアップグレードを実現しています。

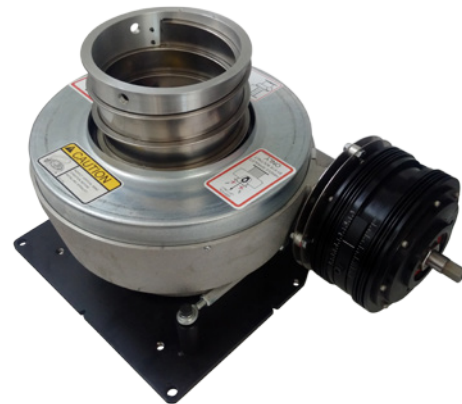
- 最新の技術と工作機械を駆使して部品性能を向上
- 市販部品では当社要件を満たさない部分にカスタム設計部品を採用
- より堅牢で弾力性のある材料を使用
- 独立認定試験機関 (ISO 9000、NADCAP、AS9100) の検査による厳格な材料規格



Spiralift HD6 // View 01

技術特性

特性	仕様		仕様	
動荷重	3,500kg		7,700 lbf	
静荷重(最大)	4,000kg		8,800 lbf	
移動範囲	0-3.58m		0-11.75 ft	
最大速度	最大7m/分		最大23 ft/分	
可能減速量	32.5	16.25	10.83	8.17
総合システム効率	52%	63%	65%	67%

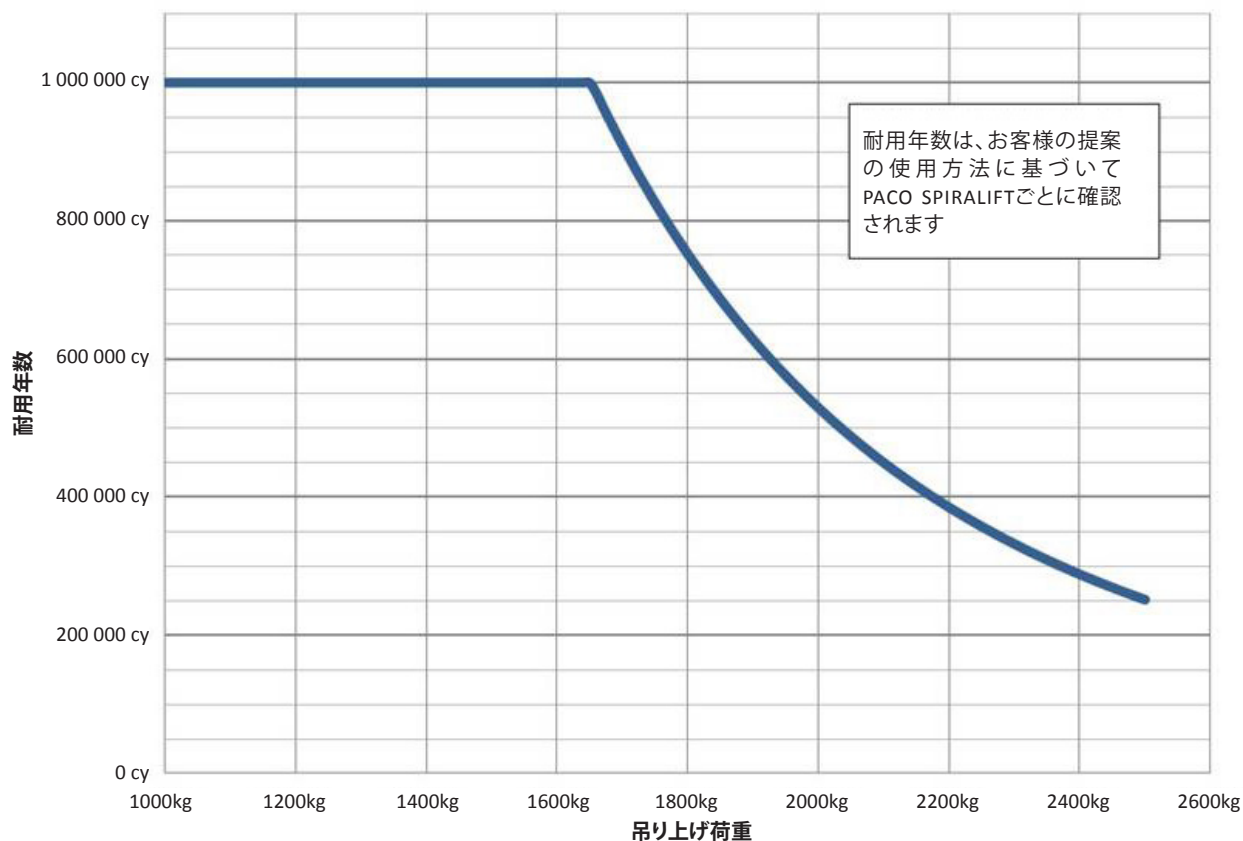


Spiralift HD6 // View 02

耐久性

自動車産業のような穏やかな荷重適用の場合、新モデルHD6は100万サイクル以上のサイクル寿命を達成します(移動量1m (3.3 ft)、荷重1,600kg (3,500 lbs)時)。

HD6の予測耐用年数 以下の稼働状況に基づく予測: 移動量1m、加減速45mm/s²、最大速度7m/min



貴社の使用方法に基づく正確な耐久性の予測については、PACO Spiraliftまでお問い合わせください

発売時期と価格

新モデルHD6は2017年1月発売です。HD6の価格はND6と同等です。詳細は、お近くのPACO Spiralift担当者までお問い合わせください。